



**ИННОВАЦИИ ПО-ЯПОНСКИ**

---

About JST

Operations

Research Results

Databases

Contact Us

Japanese

Planning of research and development strategy for the creation of innovation

Promoting the creation of innovation

Building infrastructure for the creation of innovation

Others

Overseas Branch Offices

[Paris Office](#)

[Singapore Office](#)

[Beijing Office](#)

[Washington, D.C. Office](#)



## Assuming a Leadership Role in Creating Innovation That Establishes a Future Society

HAMAGUCHI Michinari, M.D., Ph.D.  
President  
Japan Science and Technology Agency

[Interview with the President](#)



### JST Topics

- 01/05/2016 [The 6th Funding Agency Presidents' Meeting](#)
- 11/11/2015 [JST CREST-PRESTO joint international symposium - Structural Biological Dynamics: From Molecules to Life with 60 trillion Cells](#)
- 11/05/2015 [Belmont Forum Annual Meeting 2015](#)
- 10/22/2015 [The "Dialogue between Future Leaders and Nobel Laureates"](#)

[more](#)

### Press Releases

- 02/05/2016 [Securing Power Control Systems from Cyber Attacks: Development of a Novel High Precision Detection Technique for Stable Control](#) [Summary](#)

- [Interview with the President](#)
- [Message from the President](#)
- [Press Conference by the President](#)

[Question Form](#)

[Special Announcement on IGZO-TFT & "IGZO" trademark](#)

### CONTENTS NEWS



Overturing our understanding of immunology: discovering the role of innate immunity!

[more](#)

### The 2011 Great East Japan Earthquake

[Prime Minister of Japan and his Cabinet](#)  
[Ministry of Education, Culture, Sports, Science and Technology \(MEXT\)](#)

# Японское агентство по науке и технологиям

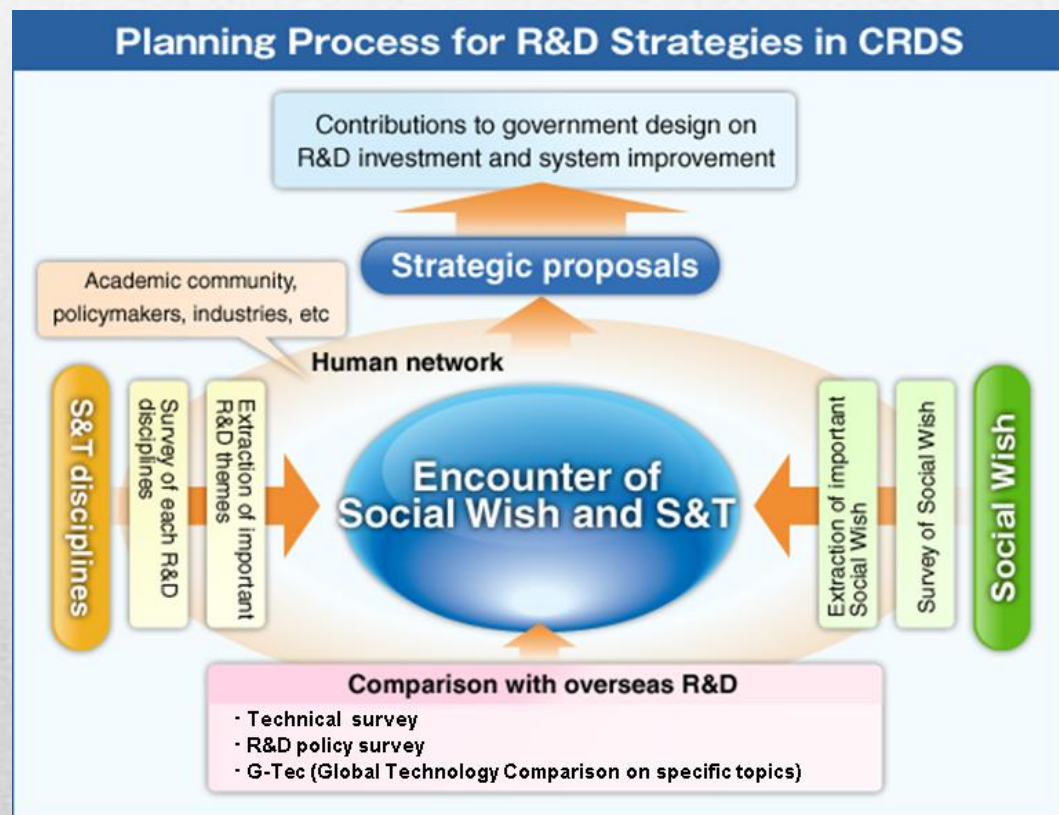
1. Планирование стратегий.
2. Управление научными исследованиями и разработками для создания инноваций.

# Центр исследований и разработки стратегий



Редзи NOYORI - Генеральный директор Центра исследований и разработки стратегий

Профессор Университета Нагои, член японской Академии, иностранный член папской Академии наук, Национальной Академии наук США, Российской Академии наук, Королевского общества в Великобритании и китайской Академии наук.



## Программы содействия созданию инноваций. Наука

- **Crest** - команда-ориентированная исследовательская программа с целью создания прорывов, способных оказать существенное воздействие на развитие науки и технологии, обеспечивая ощутимую пользу обществу.
  - **Presto** - финансирование отдельных исследований, чтобы посеять семена будущих инноваций.
  - **ERATO** - направлена на то, чтобы установить путь к следующей фазе, таких как компании НИОКР, венчурный старт-ап и другим источникам государственного финансирования.
  - **Международные программы совместных исследований.**
-

## Программы содействия созданию инноваций. Трансфер

- **A-step** – финансирование разработки коммерческих приложений научных результатов.
  - **Совместные исследования на основе промышленного спроса**
  - **Nextep** - ускорение коммерциализации путем поддержки компаний и получения устойчивого роста бизнеса. Поддержка окупаемости проектов.
  - **S-инновация** – направлена на инновации в Японии путем создания основ для перспективных новых отраслей на основе долгосрочных НИОКР.
  - **Суперкластер.** Объединение кластеров для реализации совместного проекта.
-

## **Программы содействия созданию инноваций. ИС**

- Поддержка для улучшения патентных заявок
  - Поддержка разработки патентных портфелей
  - Поддержки для иностранных патентных заявок
  - Содействие лицензированию патентов
  - Поддержка увеличения стоимости патентов университета
  - Сотрудничество с инвестиционными институтами по внедрению неиспользованных патентов
-



株式会社  
**東北テクノアーチ**  
TOHOKU TECHNO ARCH

The industry is filled with a lot of flowers,  
That are from "seeds" in Universities & Colleges of Technology.  
That's our mission!

A A A [Site Map](#)

Japanese

● Company

- ▶ Greeting
- ▶ Company data
- ▶ Business
- ▶ Staff
- ▶ Network
- ▶ Contact Us

● Patents & Technologies

- ▶ Patents & Technologies
- ▶ Success Stories
- ▶ Exhibitions & Events

● Other

- ▶ Link

License Successes



News

- ▶ [2016.02.02] "Success Stories" was
- ▶ [2015.08.06] "Success Stories" was
- ▶ [2015.06.15] "Success Stories" was
- ▶ [2015.04.07] "Staff List" was update
- ▶ [2014.06.28] "Success Stories" was

! Notices

▶ Our office has been moved on Feb  
New address: Tohoku University Adm  
8577, Japan



National Center for Industrial Property  
Information and Training

● Japan Patent Office

● Main Content ● Site Map ● Contact Us ● Japanese

Text Size [Std.](#) [Enlarge](#)

About INPIT

Consultations

Library

Dissemination

Education

Utilization

特許・実用新案、意匠、商標の検索サービス



詳細はこちら

Topics



- Mar 23, 2015 [Notice of the Launch of Japan Platform for Patent Information](#)
- Mar 10, 2014 [Utilization Intellectual Property Transaction Specialists Database](#)
- [Notice on Specification Change for Patent Abstracts](#)

Japan Platform for Patent Information  
**J-Plat Pat**  
Easy access, easy find

IP•e-learning

www.inpit.go.jp/english/consul/index.html

en

**TLO компании**

# **TLO. Деятельность по передаче технологий**

- Ознакомление предприятий с интеллектуальной собственностью. Предложение реализации в виде проектов на основе лицензирования
  - Проведение переговоров и подписание договора о передаче технологии в виде лицензионного соглашения
  - Функциональное разделение обязанностей. Университеты концентрируются на исследовательской деятельности. TLO на деятельности по передаче технологий.
  - Оценка технологий по двум параметрам: патентоспособность и возможность лицензирования
-



Комплексный шлюз связывания  
нескольких научно-технологических баз  
данных



Глобальный Форсайт-проект, чтобы  
подключить массив информации,  
включая информацию о научных  
работ и патентов



Большие связанные данные для  
науки и техники

**Информационные ресурсы**

---



## Детский центр в компании PANASONIC